

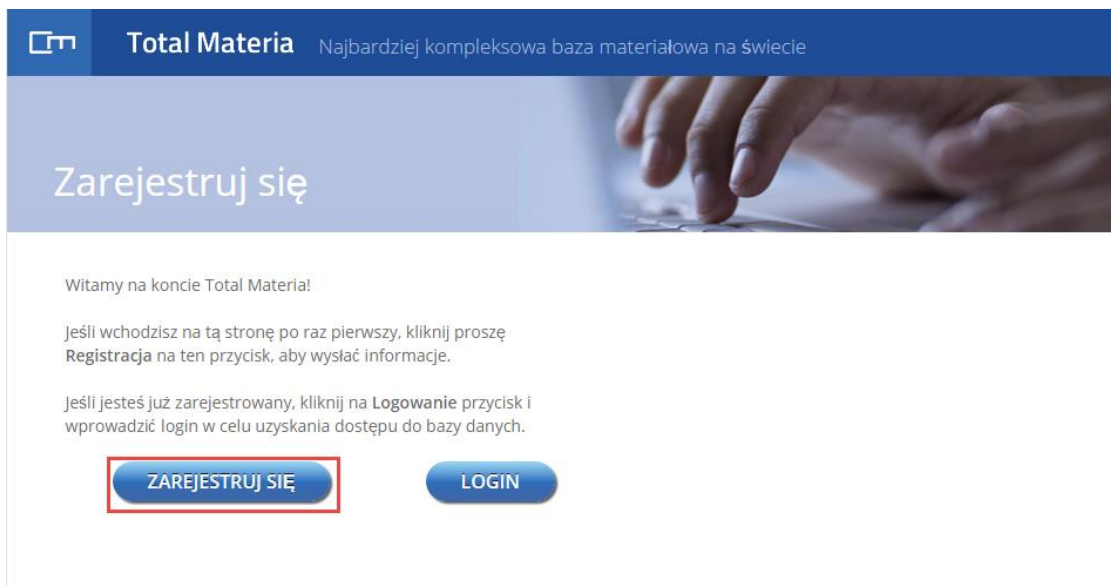
# Procedura rejestracji użytkownika

## A. Rejestracja:

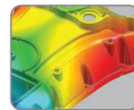
1. W celu korzystania z bazy Total Materia, proszę wejść na poniższy link.


<http://www.totalmateria.com/UserAccountRegister.aspx?LN=PL>

2. Jeśli jest to Twoja pierwsza wizyta (co oznacza, że jeszcze się nie rejestrowałeś), powinieneś kliknąć na przycisk **Zarejestruj się**.



3. Następnie prosimy o wypełnienie formularza rejestracyjnego.  
Uwaga! Twój e-mail musi należeć do domeny firmy np. abc.xyz@companyname.com.




Total Materia Najbardziej kompleksowa baza materiałowa na świecie

## Zarejestruj się

Witamy na koncie Total Materia!

Proszę wprowadzić wymagane informacje poniżej i kliknij przycisk Zatwierdź, aby kontynuować. Po kliknięciu przycisku Zatwierdź automatycznie przekierujemy Cię na pierwszą sesję w Total Materia.

Wkrótce zostanie wysłany do Ciebie e-mail z danymi do logowania w kolejnych sesjach.

Proszę zachować dane do logowania, gdyż mogą być potrzebne w przyszłości.

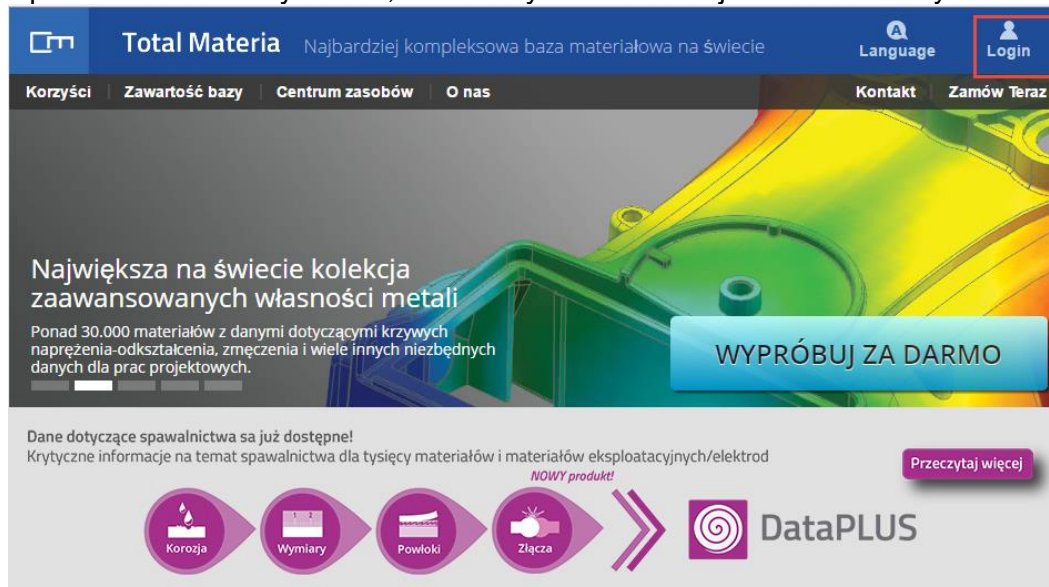
* Imię <input style="width: 90%;" type="text"/>	* Dział <input style="width: 90%;" type="text"/>
* Nazwisko <input style="width: 90%;" type="text"/>	* Lokacja <input style="width: 90%;" type="text"/>
* E-mail <input style="width: 90%;" type="text"/>	* Telefon <input style="width: 90%;" type="text"/>
* Potwierdź e-mail <input style="width: 90%;" type="text"/>	

POTWIERDŹ

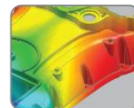
4. Po dokonaniu rejestracji zostaniesz bezpośrednio przekierowany do bazy danych na Twoją pierwszą sesję, a na adres mailowy otrzymasz hasło i nazwę użytkownika do kolejnych logowań.

## B. Druga sesja:

Proszę wejść na naszą stronę internetową [www.totalmateria.com](http://www.totalmateria.com), kliknąć na LOGIN i następnie wpisać adres mailowy i hasło, które otrzymałeś na swój adres e-mailowy.



The screenshot shows the Total Materia website homepage. At the top, there is a navigation bar with the logo, the text 'Total Materia Najbardziej kompleksowa baza materiałowa na świecie', and links for 'Language' and 'Login'. Below this is a secondary navigation bar with links: 'Korzyści', 'Zawartość bazy', 'Centrum zasobów', 'O nas', 'Kontakt', and 'Zamów Teraz'. The main content area features a large image of a mechanical part with a stress analysis overlay. Text on the page reads: 'Największa na świecie kolekcja zaawansowanych własności metali' and 'Ponad 30.000 materiałów z danymi dotyczącymi krzywych naprężenia-odkształcenia, zmęczenia i wiele innych niezbędnych danych dla prac projektowych.' A prominent blue button says 'WYPRÓBUJ ZA DARMO'. Below this, there is a section for 'Dane dotyczące spawalnictwa' with a 'Przeczytaj więcej' button. At the bottom, there are icons for 'Koroza', 'Wymiary', 'Powłoki', and 'Złącza', followed by a 'DataPLUS' logo.



## Log in

Proszę, wpisz Nazwę Użytkownika i Hasło

E-mail lub Nazwa  
Użytkownika:

Hasło:

LOGIN

Zdalne logowanie dla pojedynczego użytkownika

### C. Kolejne wizyty w bazie:

1. W kolejnych sesjach wystarczy wejść na główną stronę do logowania i kliknąć na LOGIN. Nasz system rozpozna Cię przy pomocy plików ciasteczka i umożliwi bezpośredni dostęp do bazy bez potrzeby stosowania jakichkolwiek dalszych działań.

2.

***Wskazówka: Jeśli Ty lub Twoja firma macie ustawienia do usuwania z komputera plików cookie z historii korzystania, to będziesz zmuszony do wpisywania za każdym razem wygenerowanego hasła (powtórz krok B ),aby uzyskać dostęp do konta testowego.***